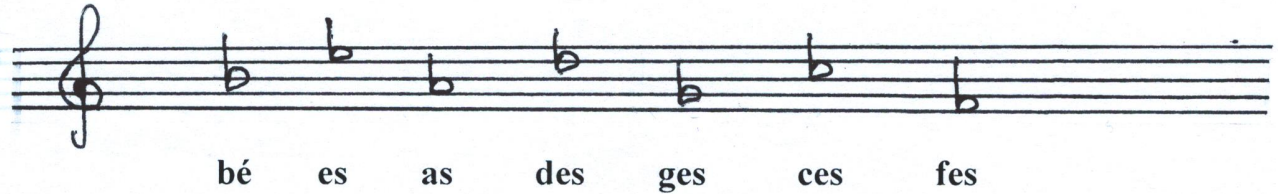


STUPNICE S BÉČKY \flat

Pořadí béček:

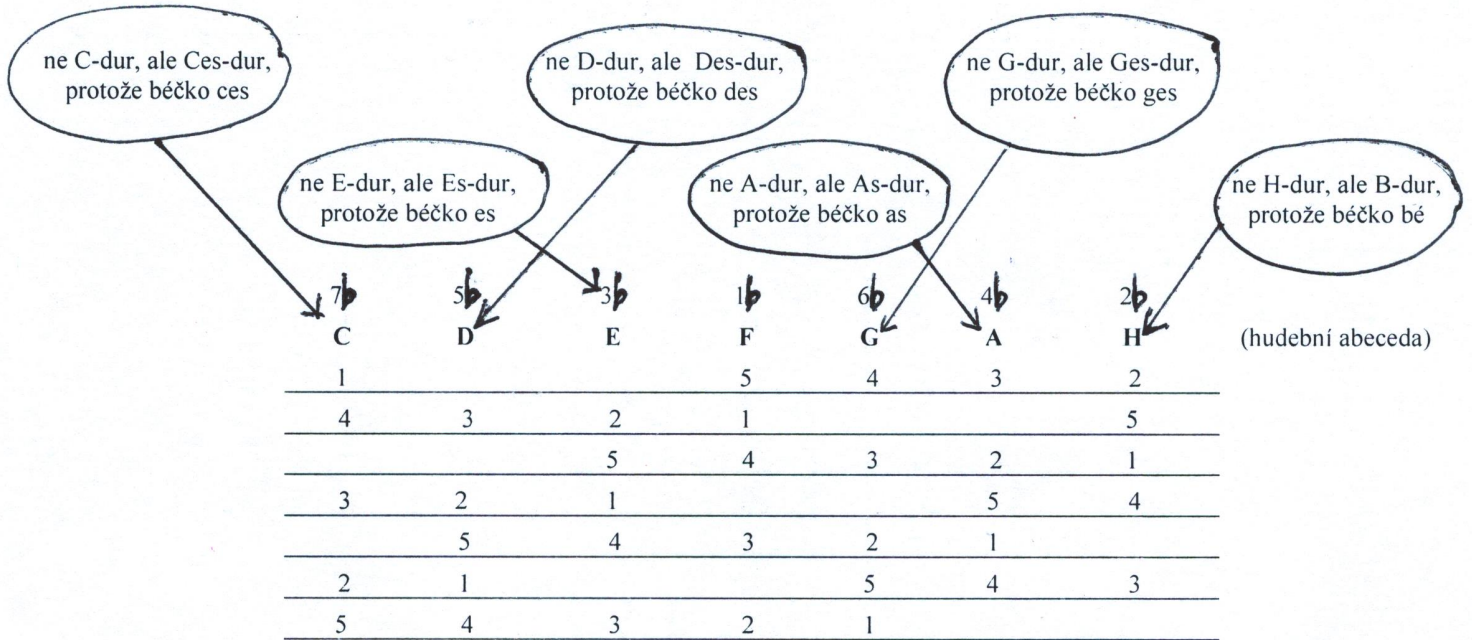


Pořadí stupnic:

C-dur; F-dur; B-dur; Es-dur; As-dur; Des-dur; Ges-dur; Ces-dur

Pomůcky:

KVINTOVÝ KRUH (počítáme do pěti, ale směrem dolů)

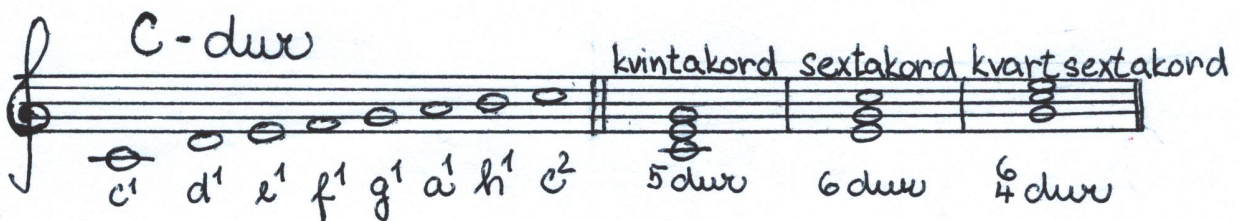


POŘADÍ BÉČEK

Pokud známe, a umíme pořadí béček, je velmi jednoduché určit pořadí béčkových stupnic. Musíme si pouze pamatovat, že stupnice s jedním béčkem je F-dur, a poté už je pořadí stupnic stejné jako pořadí béček. To znamená: vím, že F-dur má jedno bé, a pak už pokračuji béčky-B-dur, Es-dur, As-dur, Des-dur, Ges-dur, Ces-dur, (Fes-dur neexistuje).

bé es as des ges ces fes

F-dur B-dur Es-dur As-dur Des-dur Ges-dur Ces-dur



F-dur

f₁ g₁ a₁ bb₁ c₂ d₂ e₂ f₂ 5dur 6dur 4dur

B-dur

bb₁ c₁ d₁ es₁ f₁ g₁ a₁ bb₁ 5dur 6dur 4dur

Es-dur

es₁ f₁ g₁ as₁ bb₁ c₂ d₂ es₂ 5dur 6dur 4dur

As-dur

as₁ bb₁ c₂ des₂ es₂ f₂ g₂ as₂ 5dur 6dur 4dur

Des-dur

des₁ es₁ f₁ ges₁ as₁ bb₁ c₂ des₂ 5dur 6dur 4dur

Ges-dur

ges₁ as₁ bb₁ ces₂ des₂ es₂ f₂ ges₂ 5dur 6dur 4dur

Ces-dur

ces₁ des₁ es₁ fes₁ ges₁ as₁ bb₁ ces₂ 5dur 6dur 4dur